

Название советника/эксперта "ScoutFX Panel"©, соответствующие товарные знаки и логотипы, являются товарными знаками, принадлежащими компании Kalinka Capital OU (Estonia).

Внимание! Данная программа защищена законом об авторских правах и международными конвенциями. Незаконное копирование или распространение данной программы, или какой либо ее части может повлечь суровые административные и уголовные наказания и будет преследоваться по всей строгости закона.

Copyright © 2008-2023 Kalinka Capital OU All Rights Reserved.

Уважаемый трейдер! Вы стали счастливым обладателем утилиты ScoutFX Panel, созданного компанией Kalinka Capital OU. Все купившие предыдущие версии, 1.0 - ..., 2.0 - ... получают следующую версию как обновление бесплатно.



Утилита ScoutFX Panel

- Актуальная версия: v.3.02
- Дата релиза: 05/10/2023
- Для использования в торговом терминале Meta Trader 4 – [MetaQuotes Software Corp.](#)
- **Назначение:** сигнальная система для совершения сделок в торговом терминале по заданному алгоритму стратегии и принятия решения об открытии сделки трейдером.
- **Тип котировок:** 4-х (1,1234) или 5-ти (1,12345) значные котировки. Автоматическое определение.
- **Типы торговых счетов:** ECN, NDD, Pro, Standard, Cent ... все типы счетов поддерживаемые торговой платформой Meta Trader 4.
Валютная пара: EURUSD,GBPUSD,USDJPY,GBPJPY,USDCAD,EURAUD,EURJPY,AUDCAD,AUDJPY,AUDUSD,CADJPY,EURCAD,EURGBP,GBPCHF,USDCHF,CHFJPY,AUDCHF,GBPCAD,NZDCAD,AUDNZD,XAUUSD

Инструкция по использованию для Meta Trader 4.

Технические характеристики и минимальные требования.

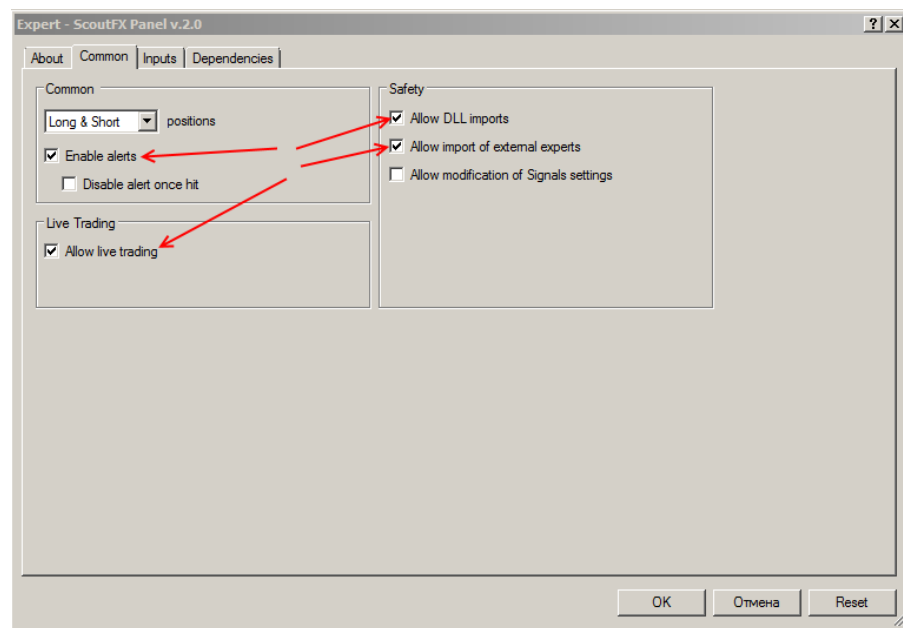
- **Кредитное плечо:** от 1:30. Рекомендуется использовать для наилучших результатов с минимальными рисками 1:100 – 1:200. Для достижения максимальных результатов, рекомендуется использовать 1:500 с нагрузкой на каждую позицию не более 0.5% от депозита. При этом параметр "Volume percent lot" = 0.5

ab Symbols List	EURUSD,GBPUSD,USDJPY,GBPJPY,USDCAD,EURAUD,...
1/2 Volume Fixed lot	0.1
1/2 Volume percent lot	0.5 ←

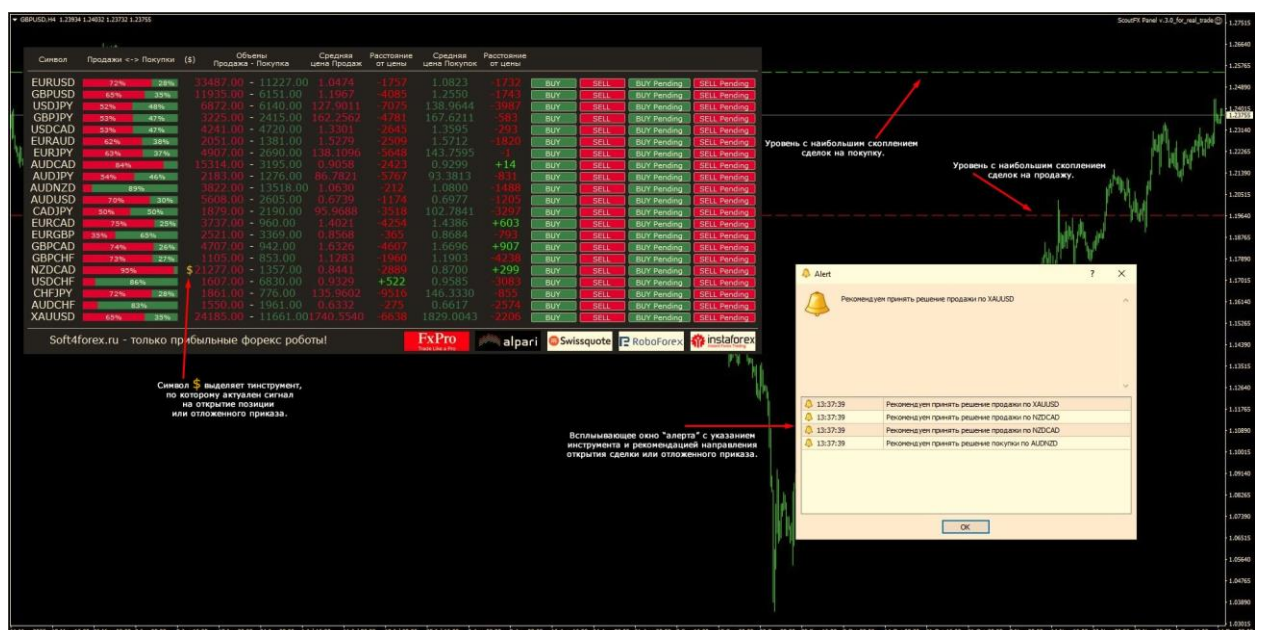
Внимание! Использование кредитного плеча 1:500 и выше увеличивает нагрузку на депозит и повышает риски потери депозита при использовании вывода в без убыток/усреднение.

- **Money Management:** автоматический контроль объема торговой позиции для входа в рынок относительно размера баланса торгового счета. Есть возможность переключиться на фиксированный объем.
- **Ограничение убытков:** вход в рынок с позициями со StopLoss.
- **Фиксирование прибыли:** по установленному утилитой тейк профиту.
- **Используемый тайм фрейм:** любой. Выбранный тайм фрейм не влияет на результаты получаемых сигналов для входа.
- **Рекомендуемый минимальный депозит:** торговля со StopLoss не менее \$100 на каждую валютную пару для лот 0,01.
- **Установка:** файл в формате .ex5 устанавливается в папку торгового терминала \MQL4\Experts. Файл forexrobot.dll устанавливается в папку \MQL4\Libraries. Доступ к папке осуществляется через меню навигации торгового терминала Meta Trader 4. Как установить советник в торговый терминал, читайте на нашем сайте в разделе [«ЧАВО»](#).

2



- **Торговые настройки:** поставляются на валютные пары указанные в начале этой инструкции и на [странице описания](#) советника на нашем сайте.
- **Типы сделок:** позиции в рынок SELL, BUY. Отложенные ордера SellStop, SellLimit. Тип сделки выбирается трейдером при принятии решения о входе в рынок на панели через нажатие соответствующей кнопки выбранного инструмента.



Описание торговой стратегии торговой панели ScoutFX Panel

Стратегия торговли: Вход в рынок на основе анализа отчетов COT (Commitments of Traders), предоставляемых комиссией CFTC (US. Commodity Futures Trading Commission) - EURUSD, GBPUSD, USDJPY, GBPJPY, USDCAD, EURAUD, EURJPY, AUDCAD, AUDJPY, AUDUSD, CADJPY, EURCAD, EURCHF, EURGBP, GBPCAD, USDCHF, CHFJPY, AUDCHF, CADCHF. Вход в рынок 2-3 раза в неделю сразу по нескольким парам, по которым имеем условия для открытия позиций, заданные в настройках. Целевой профит на каждый инструмент в рынке 0,3% внутри дня или достижение установленного тейк профита по каждому инструменту индивидуально.

Подробное видео с примерами торговли с помощью ScoutFX Panel – [YouTube](#) (подпишитесь на наш канал, чтобы не пропустить новые видео о наших форекс роботах).

Параметры и торговые настройки

Утилита использует **8(!)** параметров регулировки торговых настроек. Далее мы расскажем о каждой настройке с подробным описанием получаемых результатов.

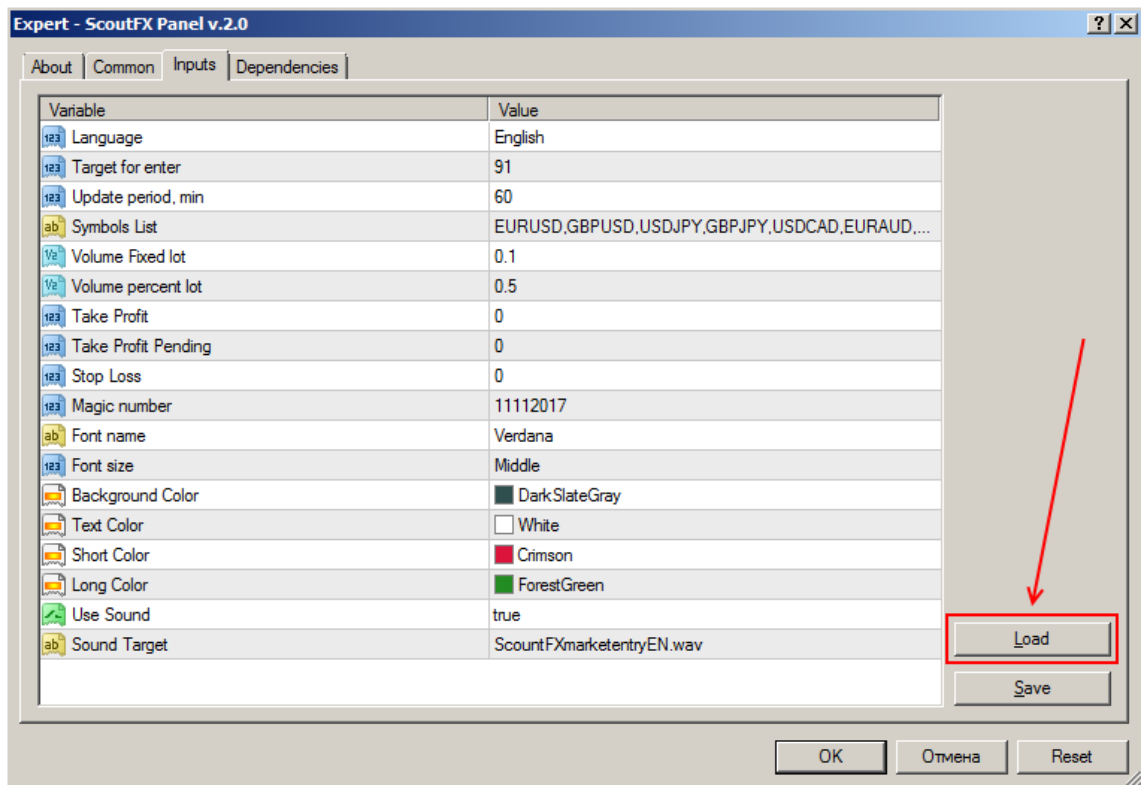
Окно настроек утилиты можно открыть в терминале Meta Trader 4 двумя способами.

1. Кликните дважды левой кнопкой мыши по символу утилиты в правом верхнем углу графика, где установлена утилита.



2. Вызов меню настроек утилиты через клавишу F7.

Открыв окно настроек утилиты, Вы можете в ручную изменить любой параметр, доступный в настройках, или загрузить готовые торговые настройки, поставляемые в приобретенном Вами комплекте через кнопку «Загрузить/Load».



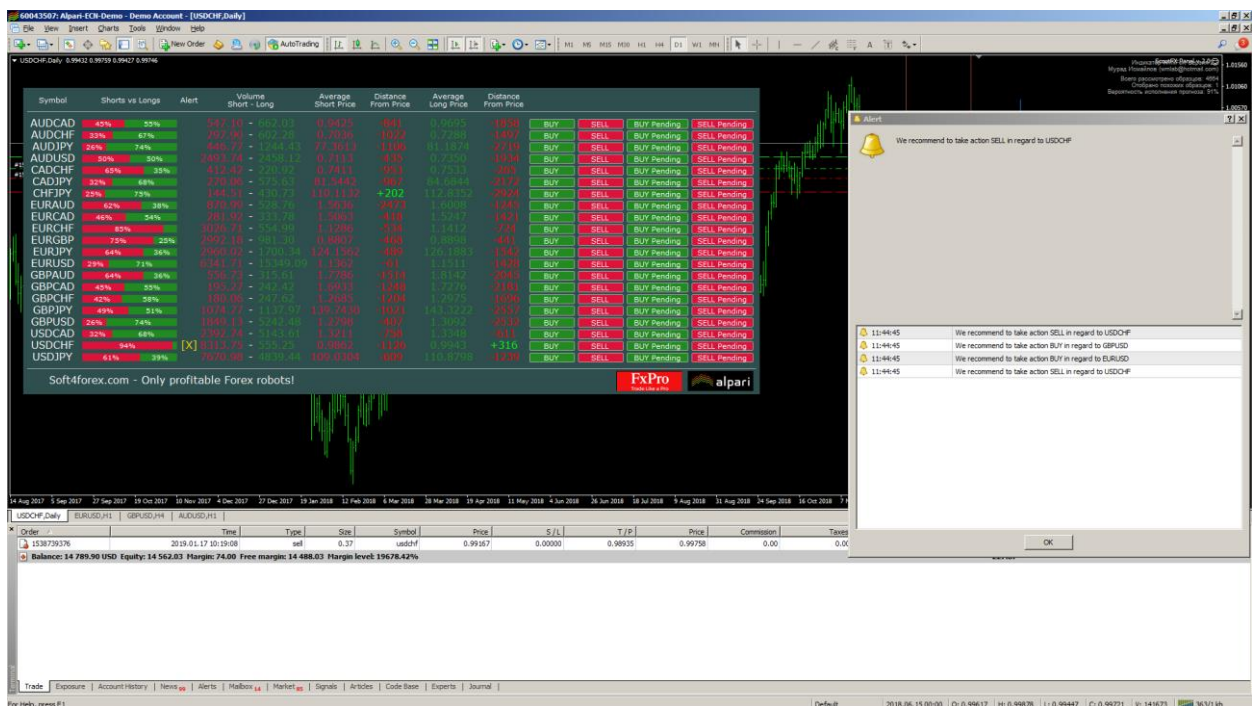
Учитывая гибкость торговых настроек утилиты, Вы так же можете самостоятельно изменять торговые настройки, создавая свой индивидуальный алгоритм торговли.

1 Начинаям рекомендуется поработать с советником некоторое время на демо-счете.

Торговые настройки, подробное описание.

Language // выбор языка интерфейса торговой панели. Имеется возможность выбора Английский или Русский язык.

Target for enter // цель в процентах. Устанавливается % преобладания выбора участников рынка. Пример: параметр = 90. Если по какому то из инструментов объем открытых позиций будет равен или больше 90%, панель сообщит об этом всплывающим окном с рекомендацией принять решение на совершение сделки, голосовым сообщением и символом [X] напротив инструмента, по которому сформировался сигнал.



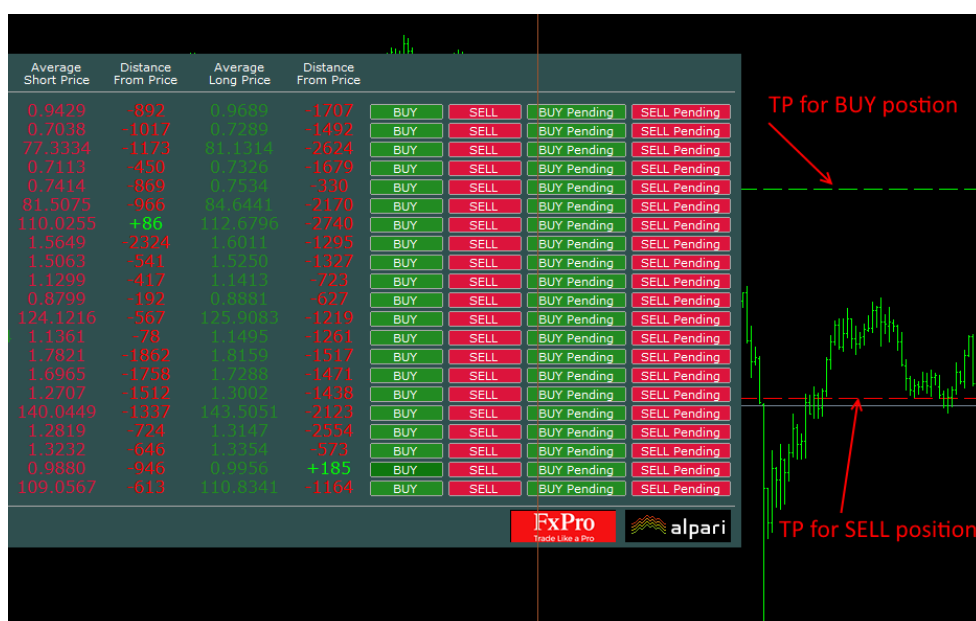
Update period, min // задаётся период в минутах, через который повторять запрос данных CoT.

Symbol List // список инструментов по которым ведется запрос. Название инструментов в настройках должно соответствовать названию/обозначению инструментов в терминале вашего брокера.

Volume Fixed Lot // фиксированный объём позиции/ордера в лотах.

Volume percent lot // автоматический расчет объема открываемой позиции/ордера. Параметр задается в % залога от баланса счета. Значение задается как в целых, так и десятичных значениях.

Take profit // размер физического тейк профита позиции в пунктах. Если значение = 0 (ноль), тейк профит будет установлен на уровне наибольшего скопления приказов в противоположном направлении.



Take Profit Pending // Размер тейк профита в пунктах для отложенных ордеров SellStop и BuyStop. Если значение = 0 (ноль), ордер будет установлен без тейк профита.

Stop Loss // Размер ограничения убытка в пунктах. Если значение = 0 (ноль), позиция/ордер будут открыты без уровня Stop Loss.

Неторговые настройки

Magic number // Идентификатор ордеров открытых торговой панелью. Для индивидуализации ордеров, открытых торговой панелью ScoutFX Panel, магический номер должен быть неповторимым от ордеров/сделок открытых другими советниками или в ручную трейдером.

Font name // Название используемого шрифта в информационной панели ScoutFX Panel. Доступны все шрифты из Windows платформы.

Font size // Размер шрифта используемого в инфо панели. Доступны три варианта размера Small, Middle, Big.

Background color // цвет фона информационной панели ScoutFX

Text color // Цвет шрифта инструмента и заголовков таблицы.

Short color // Цвет статус бара «продавать», кнопки на открытие сделок на продажу, значений объемов на продажу.

Long color // Цвет статус бара «покупать», кнопки на открытие сделок на покупку, значений объемов на покупку.

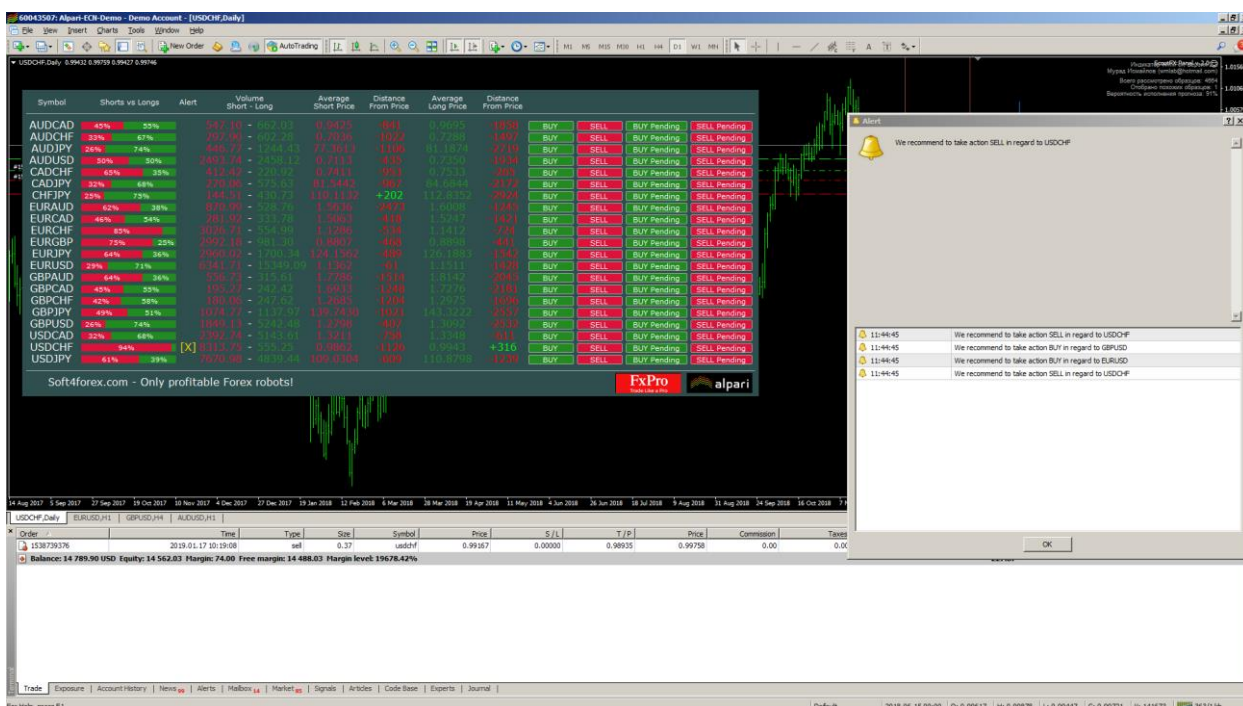
Symbol	Shorts vs Longs	Alert	Volume Short - Long	Average Short Price	Distance From Price	Average Long Price	Distance From Price	Text color
AUDCAD	48% 52%		579.30 - 637.38	0.9428	-878	0.9684	-1682	BUY SELL BUY Pending SELL Pending
AUDCHF	33% 67%		312.86 - 633.78	0.7038	-753	0.7278	-1646	BUY SELL BUY Pending SELL Pending
AUDJPY	77%		447.83 - 1478.73	77.2601	-763	80.7549	-2676	BUY SELL BUY Pending SELL Pending
AUDUSD	34% 66%		1747.62 - 3439.10	0.7104	-317	0.7285	-1492	BUY SELL BUY Pending SELL Pending
CADCHF	62% 38%		318.77 - 197.55	0.7410	-650	0.7534	-589	BUY SELL BUY Pending SELL Pending
CADJPY	76%		222.49 - 713.72	81.3436	-643	84.4134	-2426	BUY SELL BUY Pending SELL Pending
CHFJPY	82%		110.05 - 486.55	109.9848	+311	112.4531	-2780	BUY SELL BUY Pending SELL Pending
EURAUD	69% 31%		948.79 - 187.84	1.5671	-2576	1.6030	-1014	BUY SELL BUY Pending SELL Pending
EURCAD	54% 46%		358.73 - 311.05	1.5075	-836	1.5257	-983	BUY SELL BUY Pending SELL Pending
EURCHF	83%		3591.25 - 758.32	1.1294	-383	1.1396	-636	BUY SELL BUY Pending SELL Pending
EURGBP	76%		757.77 - 2381.22	0.8782	+126	0.8848	-787	BUY SELL BUY Pending SELL Pending
EURJPY	29% 71%		1603.66 - 3945.46	123.9137	-378	125.3025	-1010	BUY SELL BUY Pending SELL Pending
EURUSD	79%		4968.17 - 19231.57	1.1353	-144	1.1481	-1135	BUY SELL BUY Pending SELL Pending
GBPAUD	80%		930.58 - 231.79	1.7897	-2648	1.8146	+158	BUY SELL BUY Pending SELL Pending
GBPCAD	67% 33%		279.25 - 136.07	1.7020	-2635	1.7353	-694	BUY SELL BUY Pending SELL Pending
GBPCHF	56% 44%		231.66 - 78.78	1.2737	-1835	1.3014	-933	BUY SELL BUY Pending SELL Pending
GBPJPY	64% 36%		1698.54 - 355.86	140.2787	-1441	143.5640	-1843	BUY SELL BUY Pending SELL Pending
GBPUSE	65% 35%		4639.81 - 2471.58	1.2859	-1024	1.3211	-2495	BUY SELL BUY Pending SELL Pending
USDCAD	75% 25%		7151.58 - 2382.11	1.3263	-722	1.3374	-387	BUY SELL BUY Pending SELL Pending
USDCHF	95%		10010.56 - 575.73	0.9884	-848	0.9959	-177	BUY SELL BUY Pending SELL Pending
USDJPY	45% 55%		5053.73 - 6115.67	108.9310	-406	110.5115	-1123	BUY SELL BUY Pending SELL Pending

Use sound // **true**- использовать звуковое оповещение о наличии сигнала на принятие решения. **False** – звуковое оповещение отключено.

Sound target // наименование звукового файла используемого для звукового оповещения.

Рекомендации по входу в рынок на основании сигналов ScoutFX Panel.

Панель трейдера представляет из себя полуавтоматическую торговую систему, дающую трейдеру рекомендации о входе в рынок.



При достижении преобладающего большинства в одном из направлений, по заданным параметрам в настройках, панель сигнализирует трейдеру голосовым сообщением и текстовым в всплывающем окне. В всплывающем окне трейдеру будет выведено сообщение о принятии решения на открытие позиции на покупку или продажу на один или несколько валютных пар. Количество рекомендуемых валютных пар зависит от настроек рынка и объемов открытых позиций участников рынка по каждой валютной паре персонально.

Переключаться между инструментами Вы можете, кликнув по названию инструмента в инфо панели. ScoutFX Panel наглядно показывает на графике наибольшее скопление объемов в рынке. Зеленая линия – цена скопления позиций на покупку. Красная линия – цена наибольшего скопления позиций на продажу.

Как входить в рынок?

Пример: цена рынка находится выше зеленой линии скопления объемов, получен сигнал на продажу. Открываете сделку на **продажу**.

Пример: цена рынка находится ниже красной линии скопления объемов, получен сигнал на покупку. Открываете сделку на **покупку**.

7

Торговые настройки и обновления.

В комплекте с советником поставляются торговые настройки на валютные пары EURUSD,GBPUSD,USDJPY,GBPJPY,USDCAD,EURAUD,EURJPY,AUDCAD,AUDJPY,AUDUSD,CADJPY,EURCAD,EURGBP,GBPCHF,USDCHF,CHFJPY,AUDCHF,GBPCAD,NZDCAD,AUDNZD,XAUUSD. Торговые настройки прописаны по умолчанию в коде советника, но вы их можете изменять на своё усмотрение.

При выходе новых обновлений форекс советника "ScoutFX Panel" или торговых настроек к нему, мы сообщим Вам в новостной рассылке нашего сайта или отправим обновления на Ваш адрес электронной почты, зарегистрированный при покупке советника.

Наши контакты.

- Сайт: полное описание стратегий <https://soft4forex.ru> и магазин <https://forexrobot.pro/ru/>
- e-mail тех. поддержки: support@kalinkacapital.ee
- Телефон тех. поддержки: +372 74 74 503 (звонок по тарифу Вашего оператора)
- он-лайн чат технической поддержки доступен на всех страницах нашего сайта.
- Время работы технической поддержки по рабочим дням, с понедельника по пятницу, с 10-00 до 19-00 по GMT+2.

Доставка и оплата – [подробнее...](#)

Гарантийные обязательства – [подробнее...](#)

Предупреждение о рисках – [читать](#).

Политика конфиденциальности – [читать](#).

Наша компания желает Вам, попутного тренда и прибыльной торговли!

-----//-----
Название советника/эксперта "ScoutFX Panel"©, соответствующие товарные знаки и логотипы, являются товарными знаками, принадлежащими компании Kalinka Capital OU (Estonia).

Внимание! Данная программа защищена законом об авторских правах и международными конвенциями. Незаконное копирование или распространение данной программы, или какой либо ее части может повлечь суровые административные и уголовные наказания и будет преследоваться по всей строгости закона.

Copyright © 2008-2023 Kalinka Capital OU All Rights Reserved.

-----//-----